

## Magellan V-200

**Ob im Wareneingang,  
der Qualitätssicherung  
oder in der Produktion,  
das Komplettsystem  
Magellan V-200 ist  
vielfältig einsetzbar.**

Zum Messen und Betrachten von:

Drehteile, Platinen, Stanz- / Biegeteile,  
Kunststoffteile, Stecker, Gummiteile,  
Werkzeuge, Profile, Dichtungen, u.v.m.

Die solide und robuste Konstruktion,  
auf Granitbasis sichert Ihnen über viele  
Jahre gleichbleibende Präzision  
und Genauigkeit.

1821-1010  
**13.650,- €**



Nicht alle Menschen sind gleich, deshalb ist das V200 sowohl für Links- als auch für Rechtshänder gleichermaßen ergonomisch zu bedienen. Der Kreuztisch lässt sich präzise positionieren und in beiden Achsen zeitsparend schnell verstellen. Der integrierte Focus-Meter bietet optimale Unterstützung des Anwenders beim fokussieren. Der integrierte Laserpointer hilft bei der perfekten Positionierung, unabhängig vom Fokus. Wechseln Sie zwischen Fadenkreuz, Single-Point und Multi-Point Messung, mit automatischer oder manueller Messwertübernahme. Bedienen Sie die Software mit der Maus oder nutzen Sie den Touchscreen.

Auflicht und Durchlicht sind individuell in der Intensität einstellbar, eine Kombination aus beiden ist natürlich möglich. Diese Einstellungen sind speicherbar und können so jederzeit und in Sekundenschnelle abgerufen werden. Es werden die Einstellung für Licht und Vergrößerung gespeichert.

Die LED Beleuchtungen ermöglichen eine sehr homogene Ausleuchtung der verschiedenen Prüfbereiche. Unsere LED – Beleuchtungen garantieren ein Höchstmaß an Funktionalität. Ringlichter eignen sich zur gleichmäßigen Ausleuchtung flacher, diffuser oder reflektierender Oberflächen.

## Merkmale

- Präzisionsmesstisch Messbereich X 200 x Y 150 mm mit Schnellverstellung in X und Y
- 2D - mit integrierter 3-Achsen Bildverarbeitung zum Messen von Distanzen, Winkeln, Flächen, Radien und Durchmessern.
- Automatische Multi-Point Kantenerkennung
- Touchscreen-Monitor
- Laserpointer zur Positionsfindung
- CCD- Farb-Kamera mit motorischem Zoom
- Massive Basis aus Hartgranit
- Datenexport - Direkter Datenexport z.Bsp. in Excel / seriell
- Betriebssystem Windows 7
- **Optional: Präzisionsmesstisch (Messbereich X 300 x Y 200 mm)**
- **Optional: DXF** (Durch den DXF-Datenimport wird ein visueller 2D Werkstückgeometrievergleich zwischen der Ist- und Soll-Geometrie ermöglicht.)



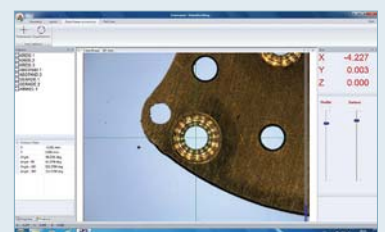
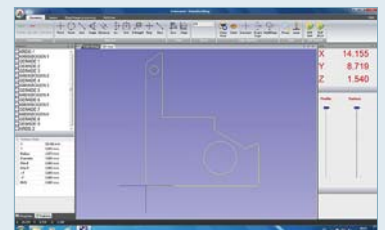
## Technische Daten

<b>Optik</b>	6.5-fach motorische Zoom-Optik
<b>Vergrößerung</b>	12 Stufen von ca. 30 bis 170-fach
<b>Beleuchtung</b>	Auflicht: Schattenfreies 48 LED Ringlicht, regelbar Durchlicht: Power- LED Durchlicht , regelbar
<b>Messtisch</b>	Abmasse X 360 mm Y 260 mm Messbereich X 200 mm Y 150 mm Z 150 mm
<b>Fehlergrenze</b> (in µm)	X, Y 3+L (mm) / 100 mm
<b>Tischbelastung</b>	max. 20 kg
<b>Gewicht</b>	95 kg
<b>Abmessungen</b>	H 900 mm T 600 mm B 700 mm

### Lieferumfang:\*\*

Video-Messmikroskop V-200, PC mit 21"  
Touchscreen-Monitor sowie Maus, Tastatur,  
Prüfprotokoll, Software und Bedienungsanleitung.

Bestell Nr.	Bezeichnung	Listenpreis	 Aktionspreis
1821-1010	Video-Messmikroskop V-200	15.548,- €	<b>13.650,- €</b>



### Auf Anfrage bieten wir Ihnen:

- Wartungsvertrag
- Aufstellung, Inbetriebnahme mit Kurzeinweisung
- Individuelle Schulungen
- Kalibrierung vor Ort

\* Zulässige Umgebungsbedingungen 20 °C ± 1K  
\*\* Technische Änderungen vorbehalten.  
Wir übernehmen keine Haftung für Druckfehler.