

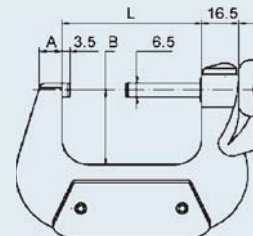
## Digitale Bügelmessschraube DIN 863 Outside micrometer DIN 863

### Funktionen

- Mit großer Digital-Anzeige
- Ziffernhöhe 7 mm
- Messtrommel mattverchromt
- Mit geläppter HM-Messfläche und Friktionsratsche und Friktionsratsche
- Auflösung: 0.001 mm
- Genauigkeit nach DIN 863
- Ab 25 mm mit Einstellmaß
- Lieferung im Etui

### Functions

- With big display, digits 7 mm
- Frame painted and thimble chrome finished
- Carbide measuring faces, ratchet friction timble
- Reading: 0.001 mm
- Accuracy DIN 863
- Over 25 mm with setting standard
- Supplied in case



Bestell-Nr. Order no.	Messbereich Measuring range	A	B	L
2641-1010	0 - 25 mm	7 mm	28 mm	32.5 mm
2641-1012	25 - 50 mm	10 mm	35 mm	57.5 mm
2641-1014	50 - 75 mm	12 mm	48 mm	82.5 mm
2641-1016	75 - 100 mm	12 mm	60 mm	107.5 mm

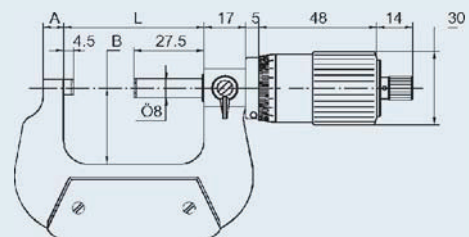
## Bügelmessschraube mit großer Trommel DIN 863 Outside micrometer with big thimble DIN 863

### Funktionen

- Mit HM-Messfläche, Bügel und Messtrommel mattverchromt
- Messspindel 8 mm, Spindelsteigung 1.0 mm
- Ablesung 0.01 mm
- Ab 25 mm mit Einstellmaß
- Mit Gefühlsratsche
- Lieferung im Etui

### Functions

- With carbide measuring faces, frame and scale chrome finished
- Spindle 8 mm, thread pitch 1.0 mm
- With ratchet frictions timble
- Scale 0.01 mm, accuracy DIN 863
- Over 25 mm with setting stand
- Supplied in case



Bestell-Nr. Order no.	Messbereich Measuring range	A	B	L
2701-1015	0 - 25 mm	6 mm	24 mm	32 mm
2701-1025	25 - 50 mm	6 mm	32 mm	57 mm
2701-1035	50 - 75 mm	6 mm	45 mm	82 mm
2701-1045	75 - 100 mm	6 mm	57 mm	107 mm





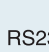

## MIKE Pro

### Digital Bügelmessschrauben

- Schnelle Überbrückung des Messbereiches (1 Umdrehung = 12mm)
- Nichtdrehende Spindel Ø 6.5 mm
- Spezielle Form von Amboss und Spindel möglich
- Berührungsloser USB Datenausgang
- Sicherung des Ursprungwertes
- Stand-by modus
- Aktivierung der Spindel durch Bewegung

### Digital outside micrometers

- Fast motion (1 rotation = 12 mm)
- No-rotating spindle Ø 6.5 mm
- Special application possible on anvils
- New contactless RS232 data output
- Origin saved
- Stand-by mode
- Auto activation by motion





**USB**

**RS232**

**DIN 863**
**Smart Inductive Sensor**



1 Rotation = 12 mm



**3 Bügelmessschrauben = 0 - 102 mm (2601-1011)**

**3 micrometers = 0 - 102 mm (2601-1011)**



Bestell-Nr. Order no.	Messbereich Measuring range	Auflösung Resolution	Fehlergrenzen Max. error fe
2601-1003	0 - 30 mm	1 µm	DIN 863
2601-1006	30 - 66 mm	1 µm	DIN 863
2601-1010	66 - 102 mm	1 µm	DIN 863
2601-1011	0 - 102 mm	1 µm	DIN 863

## CALITRACE 600 / 1000 mm

### Mess- und Anreißinstrument

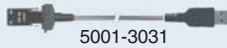
- Patentiertes Messsystem
- Wechseln mm / inch
- Innen- und Außenmessung mit Preset-Funktion
- Simplex Übertragung
- Betriebsdauer ca. 4400 Stunden
- Messschiene aus Aluminium, verstärkt durch zwei Stahlstäbe, gehärtet und geschliffen
- LCD Digitalanzeige, drehbar über 270°
- Ziffernhöhe 8.5 mm

### Measuring and scribing instrument

- Patented measuring system
- mm / inch selection
- Internal and external measurement with preset facilities
- Simplex transmission
- Self-contained use: 4400 hours
- Aluminium beam reinforced by 2 stainless steel rods
- Digital display LCD, rotating dial over 270°
- Height of digits 8.5 mm



 **USB**

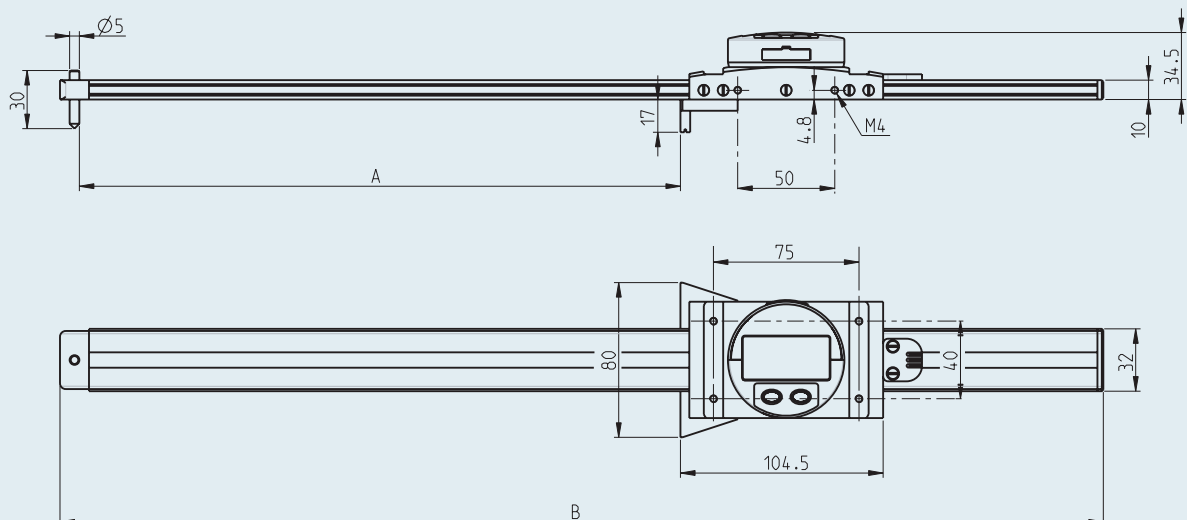


5001-3031



5001-2001

Bestell-Nr. Order no.	Messbereich Measuring range	Fehlergrenzen Max. error fe	Wiederholbarkeit Repeatability	A	B
2471-1110	600 mm	40 µm	20 µm	615 mm	838 mm
2471-1120	1000 mm	60 µm	20 µm	1020 mm	1243 mm



Das Zubehör für diesen Artikel finden Sie auf Seite B 11 in diesem Katalog.  
You find the accessories for this article on page B 11 in this catalog.