

## Digital Tiefenmessschieber DIN 862 Digital depth caliper DIN 862


### Funktionen

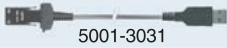
- Mit gerader Messschiene
- Messschiene gehärtet
- Aus rostfreiem Stahl
- mm/Zoll-Umschaltung
- Lieferung im Etui
- Ablesung 0.01 mm

### Functions

- With straight lines measuring beam
- Measuring beam hardened
- From stainless steel
- mm/inch selection
- Supplied in Etui
- Reading 0.01 mm



 **USB**



5001-3031



5001-2001

 **RS232** 

Bestell-Nr. Order no.	Messspanne Measuring range	Brücke Base	Querschnitt Messschiene Cross section measuring beam	Ablesung Reading
2431-1020	200 mm	100 mm		0.01 mm
2431-1030	300 mm	150 mm	12 x 4 mm	0.01 mm
2431-1040	500 mm	150 mm	12 x 4 mm	0.01 mm

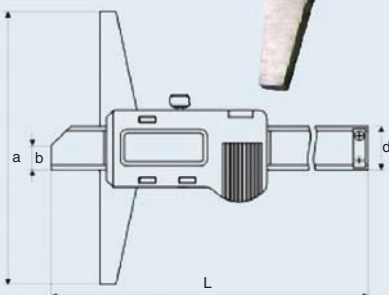
## Digital Tiefenmessschieber DIN 862 Digital depth caliper DIN 862

### Funktionen

- Mit Metallgehäuse
- Aus rostfreiem Stahl
- Anzeige 0.01 mm oder 0.0005"
- Genauigkeit DIN 862
- Lieferung im Etui

### Functions

- With metal casing
- Made of stainless steel
- Display 0.01 mm or 0.0005"
- Accuracy DIN 862
- Supplied in case



Bestell-Nr. Order no.	Messspanne Measuring range	Brücke Base	b	d
2431-2010	150 mm	100 mm	6 mm	14.5 mm

## Digital Taschenmessschieber DIN 862 Digital pocket caliper DIN 862

### Funktionen

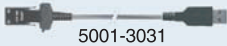
- Messschiene gehärtet
- Aus rostfreiem Stahl
- mm/Zoll-Umschaltung
- Lieferung im Etui
- Ablesung 0.01 mm

### Functions

- Measuring beam hardened
- From stainless steel
- mm/inch selection
- Supplied in Etui
- Reading 0.01 mm



 **USB**



5001-3031



5001-2001

 **RS232**

Bestell-Nr. Order no.	Messspanne Measuring range	Schnabellänge Jaw	Tiefenmaß Depth rod
2411-2221	150 mm	40 mm	4 x 1.4 mm
2411-2231	150 mm	40 mm	Ø 1.7 mm

## Digital Tiefenmessschieber mit Messstift DIN 862 Digital depth caliper with point DIN 862

### Funktionen

- Mit Metallgehäuse
- Aus rostfreiem Stahl
- Anzeige 0.01 mm oder 0.0005"
- Lieferung im Etui

### Functions

- With metal casing
- Made of stainless steel
- Display 0.01 mm or 0.0005"
- Supplied in case



Bestell-Nr. Order no.	Messspanne Measuring range	Brücke Base	Messstifte Rod
2431-2020	200 mm	100 mm	Ø 1.5 x 6 mm
2431-2022	300 mm	150 mm	Ø 1.5 x 6 mm