

## SERIE UL III

### Extra-leichter Messschieber

- induktives Messsystem
- 2 m/s Verstellgeschwindigkeit
- LCD Digitalanzeige, Ziffernhöhe 8,5 mm
- Innen- und Außenmessung
- Außenmessschnäbel aus gehärtetem Stahl; Dicke 7 mm, titanbeschichtet
- Betriebsdauer ca. 3300 Stunden
- Innenmessstifte 5 mm aus Hartmetall
- Die Messschiene ist ein Aluminium-Hohlprofil, verstärkt durch zwei Stahlstäbe; gehärtet und geschliffen, dadurch perfekte Führung und Schutz der Schiene gegen Schläge
- Nulleinstellung
- Wechsel mm / inch
- Duplex Übertragung
- Preset Funktion
- MIN / MAX Modus
- Toleranzgrenzen-Anzeige
- Ref I / Ref II

### Ultra light caliper

- Inductive measuring system
- Operational speed 2 m / s
- Digital display LCD, height of digits 8.5 mm
- Internal and external measurement
- Stainless steel external jaws, thickness 7 mm titanium coated
- Self-contained use: 3300 hours continuously
- Tungsten carbide internal pins Ø 5 mm
- Hollow section aluminium beam enforced by two stainless steel rods. This system assures a perfect guidance and protects the beam against shocks
- Zero setting
- mm / inch selection
- Duplex transmission
- Preset facilities
- MIN / MAX function
- Tolerance limit indicators
- Ref I / Ref II



**Messbereich bis 3000 mm**  
**Measuring range up to 3000 mm**



Bestell-Nr. Order no.	Messbereich Measuring range	Fehlergrenze Max. error fe	Wiederholbarkeit Repeatability	A	B fest / fixed	C verstellbar / mobile	Gewicht Weight
2461-1010	300 mm	30 µm	20 µm	330 mm	618 mm	*	1.1 kg
2461-1020	600 mm	40 µm	20 µm	630 mm	918 mm	*	1.3 kg
2461-1030	1000 mm	60 µm	20 µm	1025 mm	*	1306 mm	1.6 kg
2461-1040	1500 mm	120 µm	20 µm	1525 mm	*	1806 mm	2.0 kg
2461-1050	2000 mm	150 µm	30 µm	2025 mm	*	2306 mm	2.3 kg
2461-1060	2500 mm	200 µm	30 µm	2525 mm	*	2806 mm	2.6 kg
2461-1070	3000 mm	250 µm	40 µm	3025 mm	*	3306 mm	3.0 kg

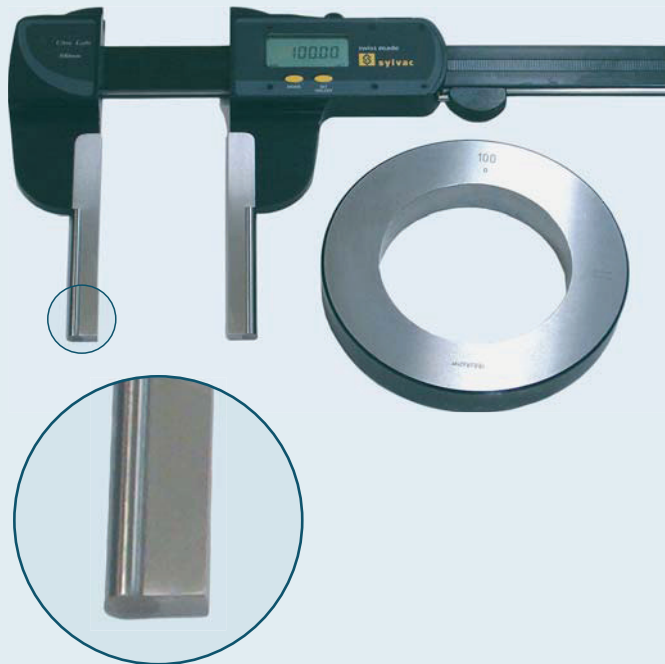
\* In der Standard-Ausführung ist der linke Messschnäbel fest. Auf den größeren Modellen ist er verstellbar.  
 \* On standard version the left jaw is fixed on ULIII 300 and ULIII 600. It is adjustable on the larger models.

**Sonderausführungen**

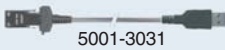
- Auf Anfrage

**Special executions**

- On request



 **USB**



5001-3031



5001-2001



**sylvac**

## SERIE UL III

Baumaße

Construction dimensions

Ab UL III 1000 ist der linke Schnabel beweglich.  
The left jaw on UL III 1000 and higher is adjustable.

