

OPTIME PREMIUM



Werkzeug Einstell- und Messgerät

- Stabile Gerätebasis aus Grauguss
- Wechselbares hochgenaues Spindelsystem
- Digitale Bildverarbeitung
- Minimaler Schulungsaufwand durch intuitive Bedienbarkeit
- Grundversion reichlich ausgerüstet
- Multi Cutting und Max Hold Funktion
- Microsoft Windows XP
- Leistungsfähige Werkzeugverwaltung
- Leichte Integration in vorhandene Produktionsabläufe
- Ergonomie und Produktivität
- Motorisiert oder manuell
- Werkzeugidentifikationssystem

Tool presetting and measuring instruments

- Very stable grey cast-iron base
- Interchangeable high precision spindles
- High precision vision system
- Minimal training needs, thanks to an intuitive user interface
- Very thorough basic version
- Integrated «multi-cutting» function
- Microsoft Windows XP
- Performing tool management system
- Easy integration in any production process
- Productivity oriented ergonomics
- Manual or motorized displacement
- Tool Identification System

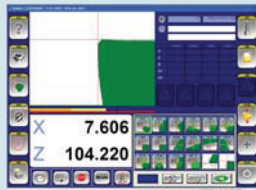


- Durch die kostenlosen Softwareupdates sind Sie immer up to date
- Hohe Messgenauigkeit durch Spindelsysteme mit Zertifikat und Korrektur der X und Z Achse
- Handbuch in gedruckter Form und Garantiebescheinigung liegen bei

- Do to the free of charge Software Updates you are always up to date
- High precision by means of certificated spindle systems and the correction of X and Z axis
- Printed user manual and certificate of guarantee enclosed

Technische Daten: Technical specification:

		300 / 300	300 / 400	450 / 500	450 / 600	450 / 800	450 / 1000	450 / 1200
Messbereich in X (Ø) Measuring range diameter (X)	mm	310	310	462	462	462	462	462
Messbereich in Z (Längen) Measuring range length (Z)	mm	320	422	523	625	825	1025	1225
max. Rundlauffehler der Spindel Max. concentricity error of the spindle	mm				0.002			
Auflösungen Max. resolution	mm				0.001			
Datenausgänge Interfaces					RS232 / USB			
Gewicht Weight		90	92	95	100	115	135	145



Eine Funktionsübersicht finden Sie auf Seite F 10 in diesem Katalog.
Das Zubehör für diesen Artikel finden Sie auf Seite F 11 in diesem Katalog.
Please find a function overview on page F 10 in this catalog.
Please find the accessories for this instrument on page F 11 in this catalog.

Anzeige / Software: Display / Software:

TRIMOS® ShopWare

- Betriebssystem Windows XP
- Innovativ und zukunftsweisend
- Bedienerfreundliche und logische Symbolik
- Alle Basisfunktionen sind direkt erreichbar
- Genaues und modernes Vision-System
- Umfangreiche Werkzeugverwaltung
- Umfassende und vielseitige Grundausstattung
- Viele Optionen für spezifische Bedürfnisse erhältlich
- Jederzeit modular erweiterbar
- Datenein- und -ausgabefunktionen
- Werkzeuge messen, einstellen und inspizieren
- Sehr geringer Schulungsaufwand erforderlich

TRIMOS® ShopWare

- Works on PC (Windows XP)
- Innovative interface with intuitive symbols
- Ease of use
- Quickly accessible basic functions
- Precise vision system
- Very powerful management of tools
- Very complete basic version
- Numerous options for specific needs
- Possibility of adding modules at any time
- Data transfer
- Measuring, presetting and inspection of tools
- Minimal training

Bestell-Nr. Order no.	Bezeichnung Description
	Optima Premium manuelle Version / Manual version
1601-1110	OPTIP300/300MA
1601-1120	OPTIP300/400MA
1601-1130	OPTIP450/500MA
1601-1140	OPTIP450/600MA
1601-1160	OPTIP450/800MA
1601-1170	OPTIP450/1000MA
1601-1180	OPTIP450/1200MA
	Optima Premium motorisierte Version / Motorized version
1601-1111	OPTIP300/300MO
1601-1121	OPTIP300/400MO
1601-1131	OPTIP450/500MO
1601-1141	OPTIP450/600MO
1601-1161	OPTIP450/800MO
1601-1171	OPTIP450/1000MO
1601-1181	OPTIP450/1200MO

Lieferung inkl. PC und Bildschirm / Supplied with computer and screen

Die Werkzeugadapter sind austauschbar und müssen separat bestellt werden.
Adaptors must be ordered separately.

Anwendungsbeispiele: Applications:



Einstellen und Messen von Werkzeugen
Checking of a fine bohr



Messen von Messerköpfen
Checking of a corner cutter



Messen von Formwerkzeugen
Checking of a chamfer cutter