

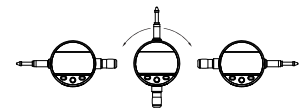
## S\_Dial WORK NANO ANALOG Bluetooth®

Kabellose Übertragung via Bluetooth®.

- ✓ Wasser- und kühlmittelfest, Schutzart IP54
- ✓ Auflösung der Analoganzeige wählbar (bis zu 0.1 µm pro Segment)
- ✓ Große Auswahl an Funktionen: Umschalten mm/inch, Preset, Umschalten der Messrichtung, Hold, Min/Max/Delta, Toleranzen, System absolu („SIS“ Smart Inductive System), konfigurierbar über PC, personalisierbare Menüs
- ✓ Fehlergrenze max. 1.8 µm (2101-1320)
- ✓ Auflösung 0.1 µm
- ✓ Wiederholbarkeit 0.5 µm



Anlüfthebelkappe



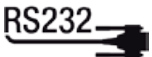




Gehäuse aus Aluminium, Frontplatte aus Kunststoff, drehbar um 270°



### LIEFERUMFANG

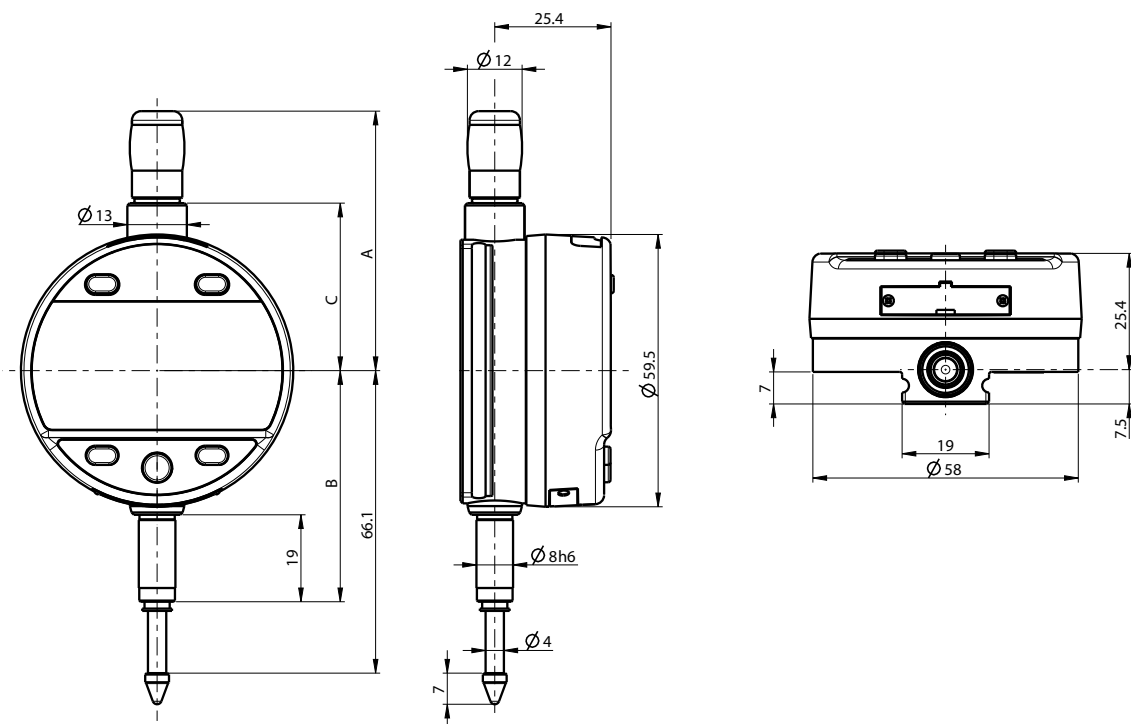
### S\_DIAL ANALOG NANO Bluetooth®

Lieferumfang: Messuhr, Betriebsanleitung, Prüfprotokoll

Datenausgang Power / Proximity auf:			Datenausgang Bluetooth®	Eigenschaften:
 Power: 5001-3001 Proximity: 5001-3501	 Power: 5001-3033 Proximity: 5001-3036	 Power: 5001-3318 Proximity: 5001-3322	 mit Dongle: 5031-3017	 WATER RESISTANT

ABMESSUNGEN

S\_DIAL WORK NANO ANALOG BLUETOOTH®



12.5 mm - 25 mm

TECHNISCHE DATEN

Bestell-Nr.		2101-1320	2101-1322
Messbereich	mm	12.5	25
Auflösung	mm	0.0001	
Fehlergrenze	µm	1.8	2.2
Wiederholbarkeit	µm	0.5	
Messkraft Standard	N	0.65 – 0.90	0.65 – 1.15
Messkraft Schwach <sup>1)</sup>	N	0.40 – 0.55	0.45 – 0.90
Messkraft Stark <sup>1)</sup>	N	1.00 – 1.60	0.90 – 1.80
S_Connect: Power & Proximity		USB / RS232 / Wireless / Bluetooth® Smart <sup>2)</sup>	
Standardfunktionen <sup>2)</sup>		mm / inch, Preset (max. 999.999), ref I/II, min, max, delta, Toleranzen, Umkehrung der Messrichtung, Umrechnungsfaktor, Auflösung, Automatisches/Manuelles Abschalten, Tastensperre	
Maße A	mm	56.6	69.3
Maße B	mm	66.1	79.0
Maße C	mm	36.6	49.4

Stärke der Messkraft: Werte ± 20%, Messuhr in vertikaler Stellung, Messspindel herausfahrend.

<sup>1)</sup> auf Anfrage    <sup>2)</sup> bis zu 8 Messgeräte mit 1 Bluetooth® Dongle    <sup>3)</sup> konfigurierbar durch PC