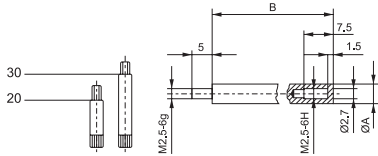


Zubehör
Messtaster Ø 6.5 mm



Bestell-Nr	Bezeichnung	Hildegard	TELS	THV
2302-1716	Verlängerung Messuhreinsatz M2,5, L 20mm	✓	✓	✓
2302-1718	Verlängerung Messuhreinsatz M2,5, L 30mm	✓	✓	✓
1382-1015	Paar Messtaster VHM, Ø 2mm, L 42 mm	✓	✓	✓
1382-1016	Paar Messtaster VHM, Ø 2mm, L 57 mm	✓	✓	✓
1382-1010	Paar Messtaster VHM, L 42 mm	✓	✓	✓
1382-1011	Paar Messtaster VHM, L 57 mm	✓	✓	✓
1382-1025	Paar Messeinsatzhalter HSS mit Innengewinde M2.5, L 42 mm	✓	✓	✓
1382-1026	Paar Messeinsatzhalter HSS mit Innengewinde M2.5, L 57 mm	✓	✓	✓
1382-1020	Paar messerförmige Messtaster VHM, 0.75mm, L 42 mm	✓	✓	✓
1382-1021	Paar messerförmige Messtaster VHM, 0.75mm, L 57 mm	✓	✓	✓
1382-1030	Paar Messtaster VHM, Ø 8.0/6.5 mm, L 42 mm	✓	✓	✓
1382-1031	Paar Messtaster VHM, Ø 8.0/6.5 mm, L 57 mm	✓	✓	✓
1382-1045	Paar Messtaster mit Schneiden, L 42 mm	✓	✓	✓
1382-1046	Paar Messtaster mit Schneiden, L 57 mm	✓	✓	✓
auf Anfrage	Taster für Zahnweitenmessung	✓	✓	✓
1302-1142	Satz Messdrähte auf Haltern für Flankendurchmesser von Außengewinden, mit Aufnahmebohrung Ø 6.5 mm	✓	✓	✓
1302-1143	Satz Messdrähte auf Haltern für Flankendurchmesser von Außengewinden, mit Aufnahmebohrung Ø 8 mm	✓	✓	✓

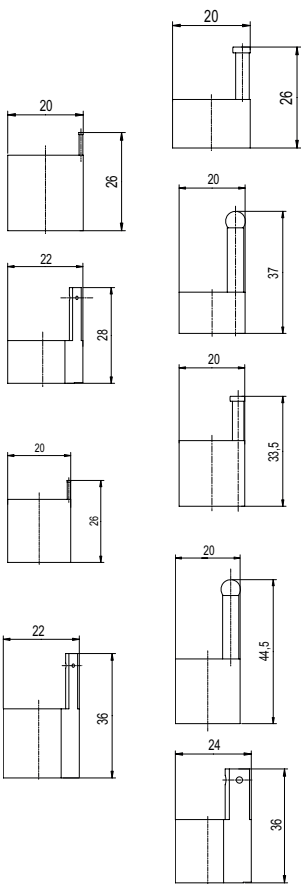
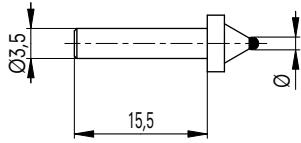
Sondermesstaster auf Anfrage

Zubehör
TELS



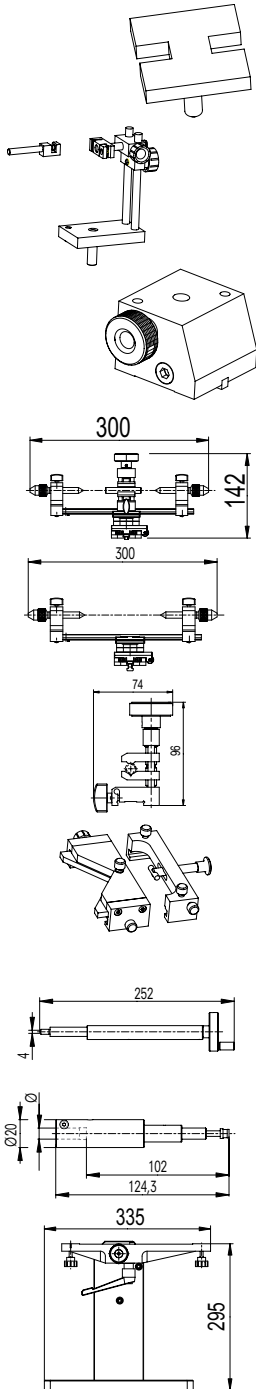
Bestell-Nr	Bezeichnung	TELS
1302-0002	Klemmhülse für Messuhren Ø 8 mm	✓
1302-0004	Klemmhülse für Messuhren Ø 3/8 inch	✓
1302-0006	Aufnahmeblock für Auflageplatten	✓
1302-0008	Auflageplatte	✓
1302-0010	Auflageplatte mit V-Kreuz	✓
1302-0012	Auflageplatte mit H-Aussparung	✓
1302-0016	Paar Messaufsätze für Innenmessungen > Ø 10 mm, H=20 mm	✓
1302-0017	> Ø 10 mm, H=50 mm	✓
1302-0019	> Ø 10 mm, H=35 mm	✓
1302-0020	Paar Messaufsätze für Innenmessungen > Ø 6 mm, H=28 mm	✓
1302-0022	Paar Messaufsätze für Innenmessungen > Ø 13 mm, H=26 mm	✓
1302-0018	Paar Messaufsätze für Innenmessungen > Ø 3 mm	✓
1302-0024	Paar Messaufsätze für Innenmessungen > Ø 11 mm, H=30 mm	✓
1302-0026	Paar Messaufsätze für Innenmessungen Flach/Kugel	✓
1302-0028	Paar Tasterhalter Ø 3.5 mm Bohrung	✓
1302-0041	Magnetischer Kontakteinsatz	✓

Zubehör
THV



Bestell-Nr	Bezeichnung	THV
1302-0042	Kugel-Messeinsatz Ø 1.00 mm	
1302-0044	Kugel-Messeinsatz Ø 1.25 mm	
1302-0046	Kugel-Messeinsatz Ø 1.50 mm	
1302-0048	Kugel-Messeinsatz Ø 1.75 mm	
1302-0050	Kugel-Messeinsatz Ø 2.00 mm	
1302-0052	Kugel-Messeinsatz Ø 2.032 mm	
1302-0054	Kugel-Messeinsatz Ø 2.20 mm	
1302-0056	Kugel-Messeinsatz Ø 2.25 mm	
1302-0058	Kugel-Messeinsatz Ø 2.50 mm	
1302-0060	Kugel-Messeinsatz Ø 2.75 mm	
1302-0062	Kugel-Messeinsatz Ø 3.00 mm	
1302-0064	Kugel-Messeinsatz Ø 3.20 mm	
1302-0066	Kugel-Messeinsatz Ø 3.25 mm	✓
1302-0068	Kugel-Messeinsatz Ø 3.50 mm	
1302-0070	Kugel-Messeinsatz Ø 3.70 mm	
1302-0072	Kugel-Messeinsatz Ø 4.00 mm	
1302-0074	Kugel-Messeinsatz Ø 4.50 mm	
1302-0076	Kugel-Messeinsatz Ø 5.00 mm	
1302-0078	Kugel-Messeinsatz Ø 5.50 mm	
1302-0080	Kugel-Messeinsatz Ø 6.00 mm	
1302-0082	Kugel-Messeinsatz Ø 6.50 mm	
1302-0084	Kugel-Messeinsatz Ø 7.00 mm	
1302-0086	Kugel-Messeinsatz Ø 8.00 mm	
1302-0088	Kugel-Messeinsatz Ø 9.00 mm	
1302-0090	Kugel-Messeinsatz Ø 10.00 mm	
1302-1358	Paar Messaufsätze für Innenmessungen >Ø10 mm, (fester Auflagetisch)	✓
1302-1360	Paar Messaufsätze für Innenmessungen >Ø2.5 mm, (fester Auflagetisch)	✓
1302-1362	Paar Messaufsätze für Innenmessungen >Ø13 mm, (fester Auflagetisch)	✓
1302-1364	Paar Messaufsätze für Innenmessungen >Ø5 mm, (fester Auflagetisch)	✓
1302-1366	Paar Messaufsätze für Innenmessungen >Ø10 mm, (Schwimmender Auflagetisch)	✓
1302-1368	Paar Messaufsätze für Innenmessungen >Ø2.5 mm, (Schwimmender Auflagetisch)	✓
1302-1370	Paar Messaufsätze für Innenmessungen >Ø 13 mm, (Schwimmender Auflagetisch)	✓
1302-1372	Paar Messaufsätze für Innenmessungen >Ø5 mm, (Schwimmender Auflagetisch)	✓
1302-1373	Paar Messaufsätze für Innenmessungen >Ø10 mm, (Schwimmender Auflagetisch)	✓

Zubehör
THV



Bestell-Nr	Bezeichnung	THV
1302-1376	Auflageplatte mit H-Aussparung	✓
1302-1378	Halter für Fühlhebelmessgeräte	✓
1302-1380	Aufnahmeblock für 1302-1376 und 1302-1378	✓
1302-1428	Zwischenspitzenaufnahme mit schwimmender Lagerung inkl. Symmetriespanner <math>< \varnothing 60 \times 160 \text{ mm}</math>	✓
1302-1391	Zwischenspitzenaufnahme mit schwimmender Lagerung ohne Symmetriespanner <math>< \varnothing 60 \times 160 \text{ mm}</math>	✓
1302-1393	Symmetriespanner für 1302-1391	✓
1302-1400	Umkehrpunkt Feststellungssystem für Lehringe (DIN/ISO)	✓
1302-1402	Umkehrpunkt Feststellungssystem für Lehringe (ANSI/ASME)	✓
1302-1390	Mikrometerspindel für das Prüfen von Messuhren	✓
1302-1392	Messuhrenaufnahme $\varnothing 8 \text{ mm}$	✓
1302-1394	Messuhrenaufnahme $\varnothing 3/8 \text{ inch}$	✓
1302-1396	Schwenkbarer Sockel	✓